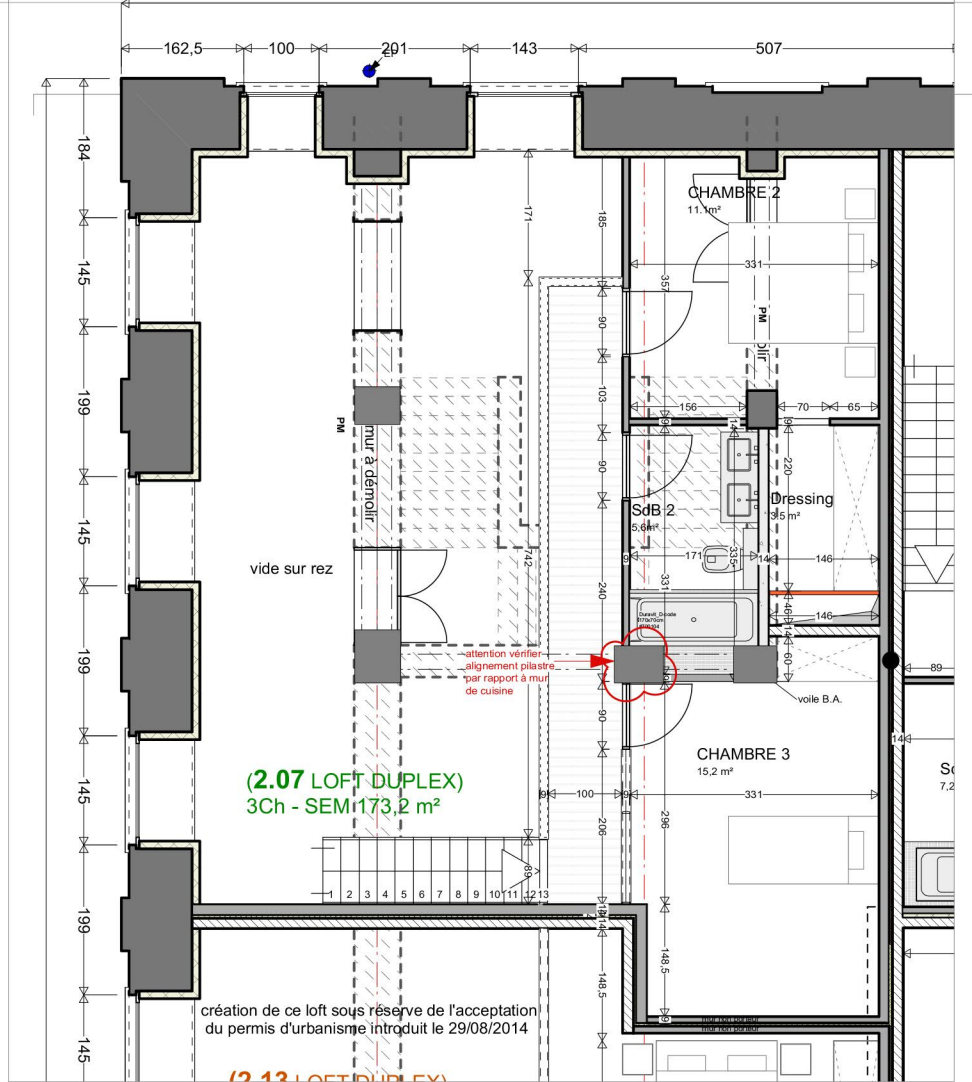


2.07 LOFT DUPLEX
3Ch - SEM 173,2 m²

création de ce loft sous réserve de l'acceptation du permis d'urbanisme introduit le 29/08/2014



(2.07 LOFT DUPLEX)
3Ch - SEM 173,2 m²

création de ce loft sous réserve de l'acceptation du permis d'urbanisme introduit le 29/08/2014

